

Les déserteurs

Fiche technique

Mise à jour Nov 2015

Contacts

Régie générale – Mouloud – mouloudregie@yahoo.fr 00 33 6 06 72 69 35

Ingénieur du son – LH 00 33 6 79 46 67 85 – chambat@gmail.com

Nous venons avec notre console Façade Behringer x32

Besoins techniques spécifiques

- 9 départs équalisables pour les retours (les numéros de circuit sont notés sur le plan de scène)
 - 1 equaliseur de façade 2x31 bandes BSS (+ 9 eq pour les retours)
 - 11 wedges identiques (type max 15)
- 1 micros HF Shure beta87 (à défaut KSM9 ou Sennheiser e865), série UHF et un pied droit à base ronde. Le gain de l'émetteur doit être réglé au minimum (important!)

PAS DE 58 HF

- 3 praticables 3 à 60 (drums) le matériel ne sera pas démonté après la balance
- 1 entrée sur mini-jack (pour brancher un i-phone : calibration et intro de show)

Temps d'installation: 1h +Temps de balance: 1h

Backline demandé

- 1 chaise sans accoudoir pour le drebky
- 1 tabouret de bar
- 3 pupitres **AVEC LAMPES !**
- 3 Stands guitare

Piano

- 1 piano accordé ou à défaut 1 Piano numérique Roland RD300SX + stand (ou Clavia NordStage, Roland RD150, Yamaha P120)
Important 88 touches, avec toucher lourd+ siège piano+ pédale sustain

Batterie

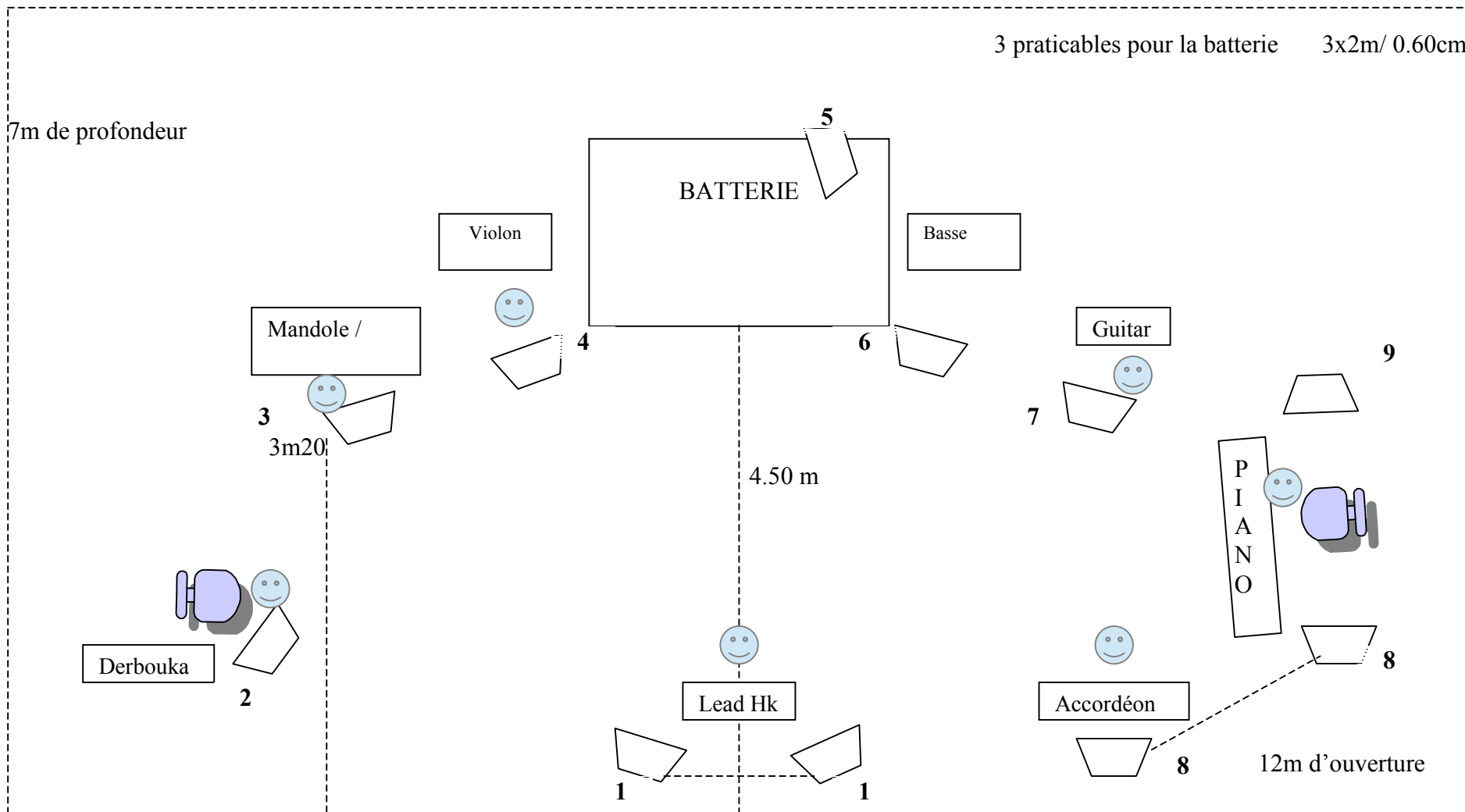
- 1 batterie 4 futs (Yamaha de préférence)
- 1 grosse caisse 20" (ou 22" selon dispo) IMPORTANT; avec peau de résonance trouée
- 1 tom aigu 10" fixé sur la grosse caisse, et non sur pied de cymbale
- 1 tom medium 12" fixé sur la grosse caisse, et non sur pied de cymbale
- 1 Tom 14" OU 16"
- 1 caisse claire 14" * 5" , selon dispo; aluminium ou brass, genre ludwig suprasonic (lm400 ou lb416 black beauty) ou équivalent de chez pearl (sensitone ste1450al ou ste1450br) ou autres marques selon dispo
- 1 pédale de charley (avec tilter)
- 1 pédale grosse caisse
- 1 pied caisse claire
- 3 pieds perches pour cymbale
- 1 siège batterie
- 1 tapis ou chute de moquette
- accessoires (Yamaha de préférence, selon dispo)

Patch

Ligne	Source	Micro	Musicien	Pied
1	Derbouka	beta57	Nabyle	petit
2	Grosse caisse	beta52	Mehdi	petit
3	Caisse claire	57	Mehdi	petit
4	HH	KM184	Mehdi	petit
5	Tom1	E604, 57	Mehdi	pince
6	Tom2	E604, 57	Mehdi	pince
7	OH jardin	KM184	Sebastien	grand
8	OH cour	KM184	Sebastien	grand
9	Basse	DI	Fabrice	
10	Mandole	DI	Moh	
11	Violon	DI	Hacène	
12	Guitare	DI	Malik	
13	Piano L	DI	Meddhy	
14	Piano R	DI	Meddhy	
15	Accordéon mélo	ATM 35 / beta 98 pince	Meddhy	Xlr 10m
16	Accordéon basses	beta 98 pince /E 604	Meddhy	Xlr 10m
17	Choeur derb	beta58	Nabyle	grand
18	Choeur Mandole	beta58	Moh	grand
19	Choeur violon	beta58	Hacène	grand
20	Choeur Guitare	beta58	Meddhy	grand
21	Choeur Piano	beta58	Meddhy	grand
22	Choeur Accordéon	beta58	Meddhy	grand
23	Lead	Beta87 HF	HK	grand droit
24				
25				
26				

Remarque : "Il est entendu que les techniciens salariés par Blue Line ne travaillent pas en hauteur. Les réglages nécessitant un travail en hauteur seront impérativement effectués par un technicien de la salle, ou de l'un de ses prestataires, dûment formé et habilité à cette tâche."

Plan de scène HK et les Déserteurs (avec Batterie)



RIDER HK ET LES DESERTEURS

- Composition du groupe:

- o 8 artistes
- o 1 Régisseur
- o 1 Ingénieur du son

- **CATERING:** l'Organisateur prend à sa charge un catering dans les loges dès l'arrivée du groupe pour 10 personnes.

LOGES : fermant à clé (à remettre au régisseur)

- buffet avec pain, fromage, tomates cerises, olives, salade, charcuteries et charcuterie "Hallal".
- 12 petites bouteilles d'eau (pour la scène)
- 6 grandes bouteilles d'eau pour les loges et 3 bouteilles d'eau gazeuse (Perrier)
- bouteilles de jus de fruits divers (de préférence pur jus)
- limonades diverses en canettes ou petites bouteilles
- Bière type Desperados/ 1664/
- 1 bouteille de vin
- 1 pot de miel
- des fruits frais de saison
- café et thé à volonté
- 10 petites serviettes propres (8 pour la scène, 2 pour les loges) **important !**
- 10 sièges, une table et un miroir dans les loges, ainsi qu'un toilette (si pas de toilette réservé aux artistes, merci de prévoir une solution au cas où un artiste voudrait aller aux toilettes juste avant le concert)
- 1 table à repasser et 1 fer à repasser
- **4 piles LR6 (AA) et 2 piles carrées 9V (pour les instruments des artistes) IMPERATIF**

REPAS

Repas chauds (impératif) pour 10 personnes le soir avant ou après le concert, en fonction des horaires du concert. Sauf si un Perdiem est prévu.

Régimes alimentaires:

- 10 personnes du groupes mangent "Hallal" (viandes estampillées "Hallal" ou repas avec omelette, ou repas végétarien) dont une qui est allergique aux fruits de mer – crevettes, moules, coquillages, calamar...

HEBERGEMENT :

prévoir 10 singles avec des grands lits et petits déjeuners dans un hôtel 3 étoiles de bonne réputation wifi, (voir avec le régisseur pour le nombre exact des chambres à réserver)

RUN :

- certains membres du groupe peuvent avoir besoin de runs depuis et/ou vers la gare (voir avec le régisseur)

merci de prévoir un run pour les déplacements des musiciens

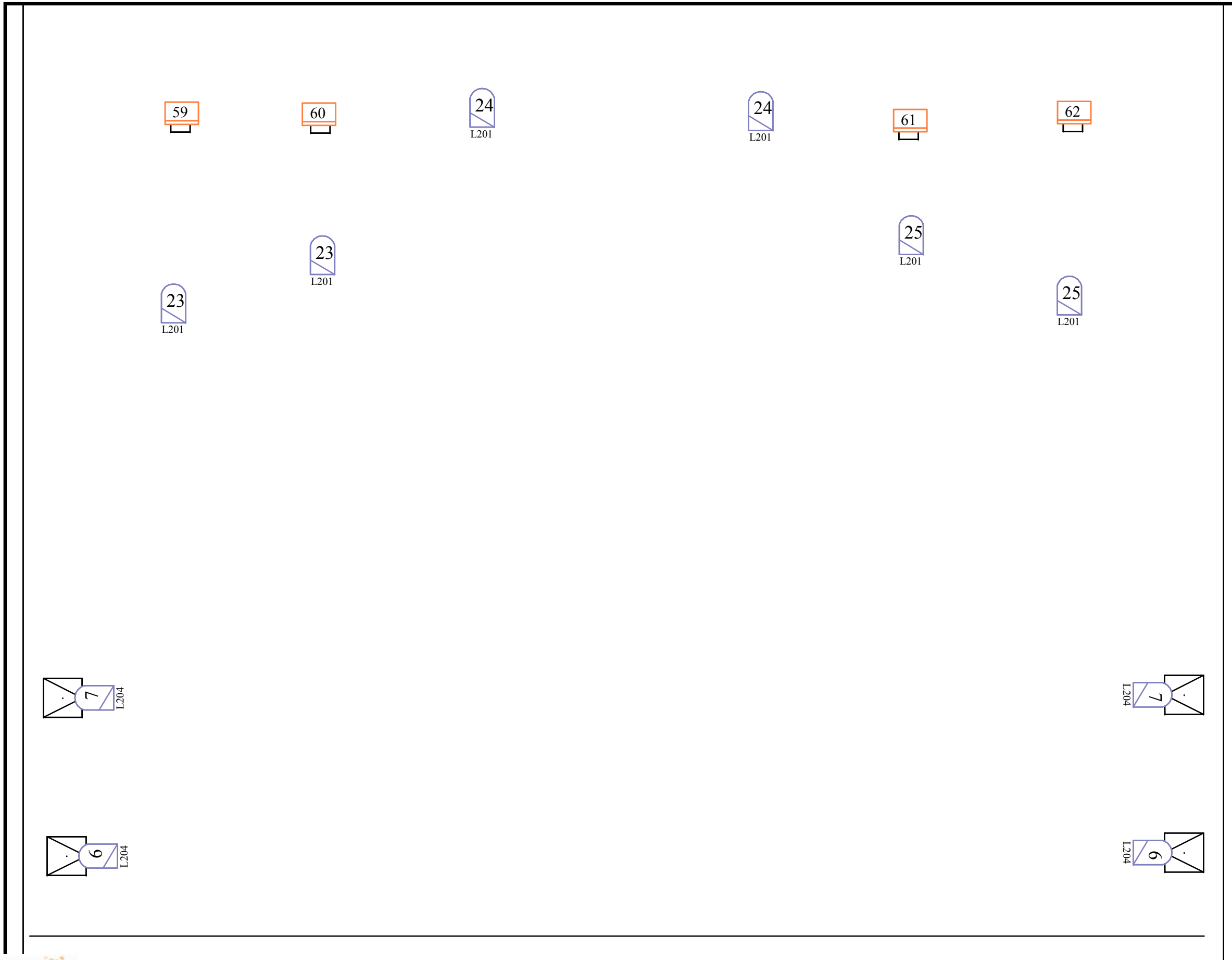
Aéroport> Hôtel – hôtel > lieu du concert pour les balances, si les balances se termine tôt prévoir un run supplémentaire lieu du concert > hôtel aller/ retour(voir l'horaire avec le régisseur pour l'organisation)

Après le concert prévoir un run pour 11 personnes Lieu du concert > hôtel

Prévoir un ou plusieurs run Hôtel> Aéroport le jour du départ (voir avec le régisseur pour l'organisation)

HK Et Les Déserteurs - Roubaix - SOL

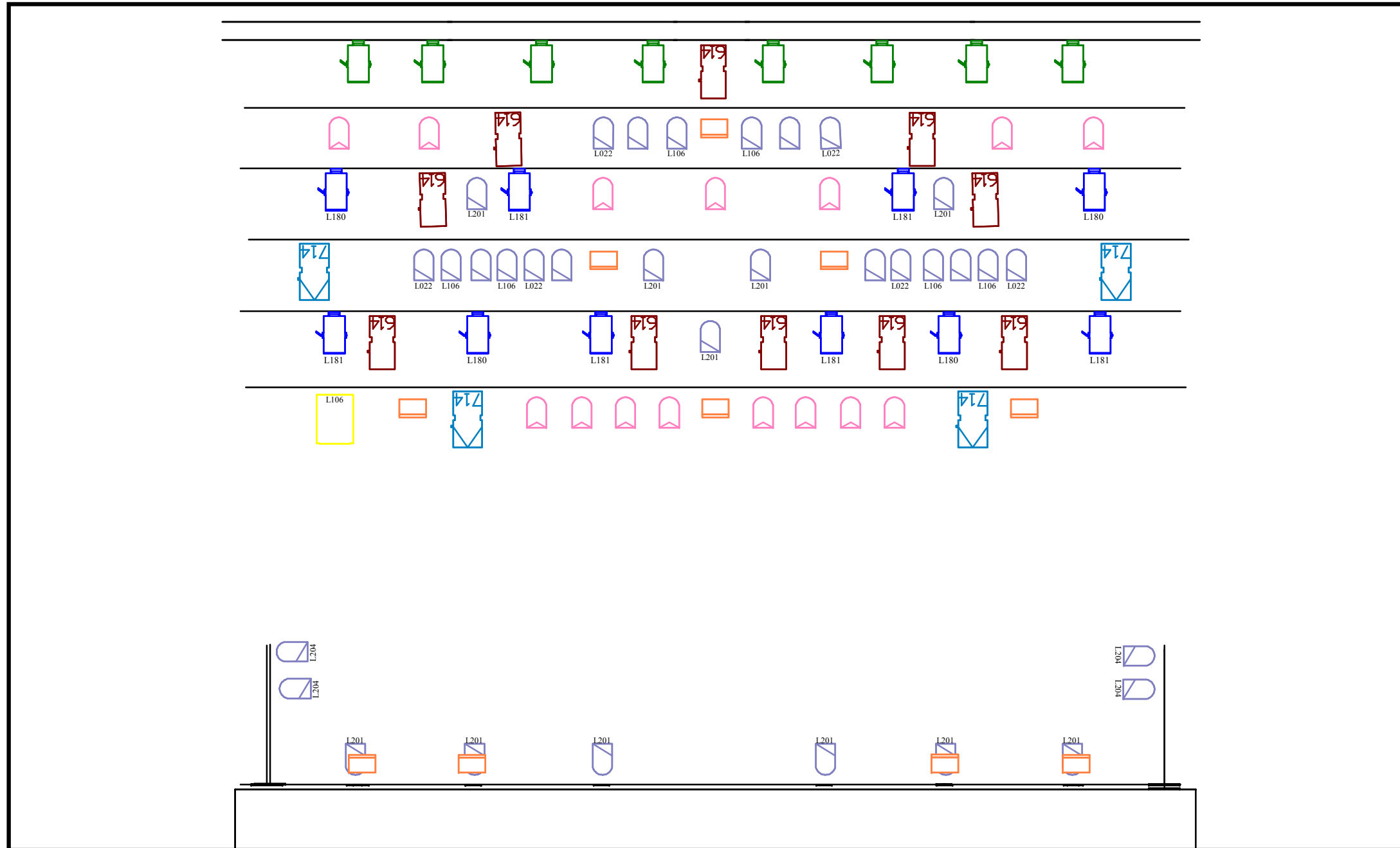
Avec numéros Patch trad et gélamines



Symbol	Name	Count
	PC 1kW	8
	PC 2Kw	10
	DECOUPE 1Kw	10
	PAR64 CP60	15
	PAR64 CP61	33
	Cycliode 1kw	10
	DECOUPE 714SX avec Gobo	4
	Fresnel 5KW	1

Contact : Gaetan 06 17 79 61 81
gaetan.delmotte@regietek.com

HK Et Les Deserteurs - Roubaix - Vue de Face



Symbol	Name	Count
	PC 1kW	8
	PC 2Kw	10
	DECOUPE 1Kw	10
	PAR64 CP60	15
	PAR64 CP61	33
	Cycliode 1kw	10
	DECOUPE 714SX avec Gobo	4
	Fresnel 5KW	1

A FOURNIR PAR VOS SOINS :

- Tous les projecteurs listés ci dessus
- 67 circuits gradués (3Kw et 5Kw nécessaires)
- Gelatines Lee 106 / 022 / 201 / 204 / 180 / 181
- Gobos à trous + porte gobo pour 714SX

NOUS FOURNISSONS :

- 1 pupitre MA Lighting
- 1 machine à brouillard

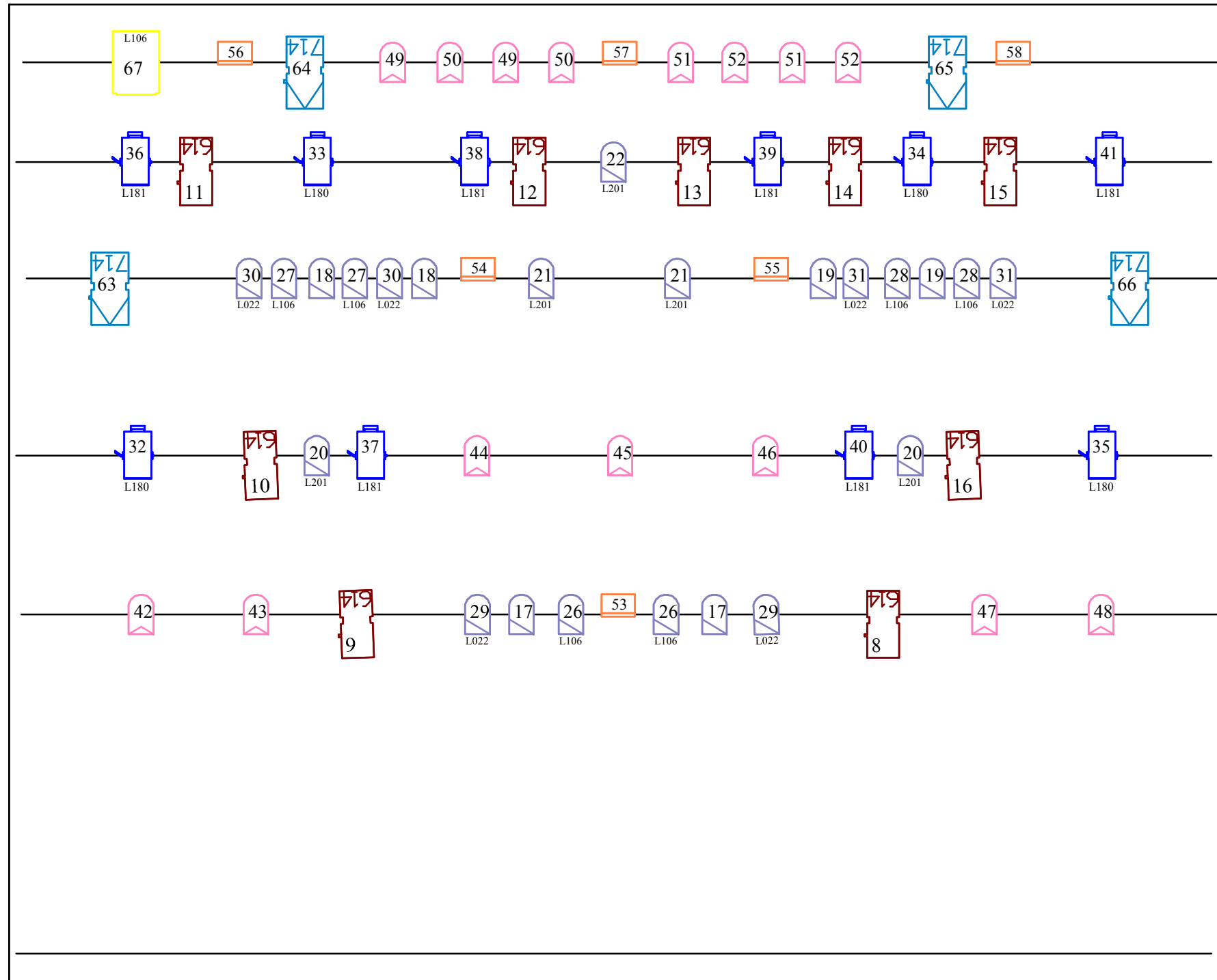
Nous ferons les hauteurs des perches ensemble avant le début du focus

Tous les projecteurs devront être installés, gélatinés et prêts à être réglés à notre arrivée. Merci !

**Contact : Gaetan 06 17 79 61 81
gaetan.delmotte@regietek.com**

HK Et Les Deserteurs - [REDACTED] - Grill

Avec numéros Patch trad et gélamines



Symbol	Name	Count
	PC 1kW	8
	PC 2Kw	10
	DECOUPE 1Kw	10
	PAR64 CP60	15
	PAR64 CP61	33
	Cycliode 1kw	10
	DECOUPE 714SX avec Gobo	4
	Fresnel 5KW	1

A FOURNIR PAR VOS SOINS :

- Tous les projecteurs listés ci dessus
- 67 circuits gradués (3Kw et 5Kw nécessaires)
- Gelatines Lee 106 / 022 / 201 / 204 / 180 / 181
- Gobos à trous + porte gobo pour 714SX

NOUS FOURNISSONS :

- 1 pupitre MA Lighting
- 1 machine à brouillard

**Contact : Gaetan 06 17 79 61 81
gaetan.delmotte@regietek.com**

